

孟县国土空间总体规划
2026年度动态维护方案（草案）
（征求意见稿）

孟县人民政府

2026年6月

一、编制目的

为深入贯彻党的二十届四中全会精神，落实自然资源部、山西省自然资源厅关于开展国土空间规划动态调整完善工作部署，进一步优化国土空间格局，服务保障经济社会高质量发展，衔接国家和省级重大战略部署，主动对接孟县“十五五”重大任务和发展需求，依据《山西省自然资源厅关于印发〈市县级国土空间总体规划动态调整完善工作方案〉的通知》（晋自然资函〔2026〕167号）等文件要求，结合孟县国土空间总体规划实施实际，组织编制《孟县国土空间总体规划（2021—2035年）2026年度动态维护方案》。

二、主要任务

本次动态维护在严守空间安全底线，不突破规划确定的保护目标任务，不改变规划确定的空间结构和格局的前提下，重点对三条控制线、规划分区、中心城区用地规划布局、城市重要控制线等进行正向优化，同时衔接“十五五”发展规划和相关专项规划，更新重点建设项目清单，保障“十五五”重点建设项目落地实施。

三、编制范围

本次规划动态维护分为县域、中心城区两个层次。

县域范围为孟县行政辖区，国土面积 2514.40 平方千米，包括秀水镇、孙家庄镇、南娄镇、西烟镇、上社镇、梁家寨乡、北下庄乡等 8 个镇，5 个乡。县域层面维护工作主要维

护三条控制线、规划分区、其他空间管控边界、重点建设项目清单。

中心城区范围北至阳泉北站、南至秀水双创智造园、西至南娄新材料产业园、东至盂县裕光电厂，规划总面积为2919.87公顷，其中城镇开发边界面积为2224.96公顷，均为城镇集中建设区。中心城区层面维护工作主要包括中心城区用地规划布局、城市重要控制线等内容。

四、动态维护方案

（一）空间管控边界维护

1. 永久基本农田正向优化

按照“数量不减少、质量生态有提升、布局更优化”的正向优化标准，衔接耕地保护与国土绿化空间专项规划编制工作，将永久基本农田中误划入、零星破碎等难以长期稳定利用耕地，以及有明确选址的能源、交通、水利等基础设施项目涉及的耕地有序调出，同时利用已建高标准农田、永久基本农田储备区等可长期稳定利用的耕地进行补划。维护后，全县永久基本农田保护面积不低于规划确定的52.2158万亩的保护目标，空间布局更加集中连片、质量生态有提升，符合正向优化要求。

2. 生态保护红线正向优化

本次动态维护不对生态保护红线进行调整。

3. 城镇开发边界正向优化

在不突破城镇开发边界扩展倍数和城镇开发边界总规模的前提下，开展城镇开发边界正向优化。维护方案充分衔接“十五五”重点项目空间需求，保障重大战略空间、重点建设项目落地实施，推动城镇空间集中连片、集约高效利用。维护后，全县城镇开发边界不突破规划确定的2988.64公顷的总规模和1.28倍扩展倍数控制要求。

4. 其他重要控制线维护

将最新划定的11处国、省重点文物保护单位的保护范围和建设控制地带更新、增补纳入历史文化保护线，维护后，全县历史文化保护线面积为507.48公顷。

本次动态维护不对洪涝风险控制线进行调整。

（二）合理优化规划分区

本次动态维护结合三条控制线正向优化、重点建设项目，衔接拟设矿业权等自然资源管理工作，合理优化县域的农田保护区、生态控制区、城镇发展区、乡村发展区以及矿产能源发展区。同时，对生态控制区、城镇发展区、乡村发展区、矿产能源发展区的管控规则进行优化调整。

（三）中心城区功能布局维护

本次动态维护在不改变城市总体格局和空间结构的基础上，结合已批复的专项规划和详细规划，联动城镇开发边界布局调整进行优化，重点聚焦保障产业发展、完善公共服务、强化基础支撑等方面，正向优化中心城区用地布局。

（四）城市四线维护

本次动态维护对城市黄线进行调整，调出不符合城市黄线划定范畴的用地共 0.6888 公顷，同时调入 0.6939 公顷用地，维护后，城市黄线规模为 50.5051 公顷，城市黄线布局和规模基本稳定、功能不降低、服务范围不改变，符合动态维护正向优化标准。

本次动态维护对城市紫线进行调整，调入新增历史建筑孟县人民文化馆（东楼）划入城市紫线，规模为0.16公顷，维护后，城市紫线规模为0.16公顷，符合动态维护正向优化标准。

本次动态维护不对城市绿线、城市蓝线进行调整。

（五）重点建设项目清单维护

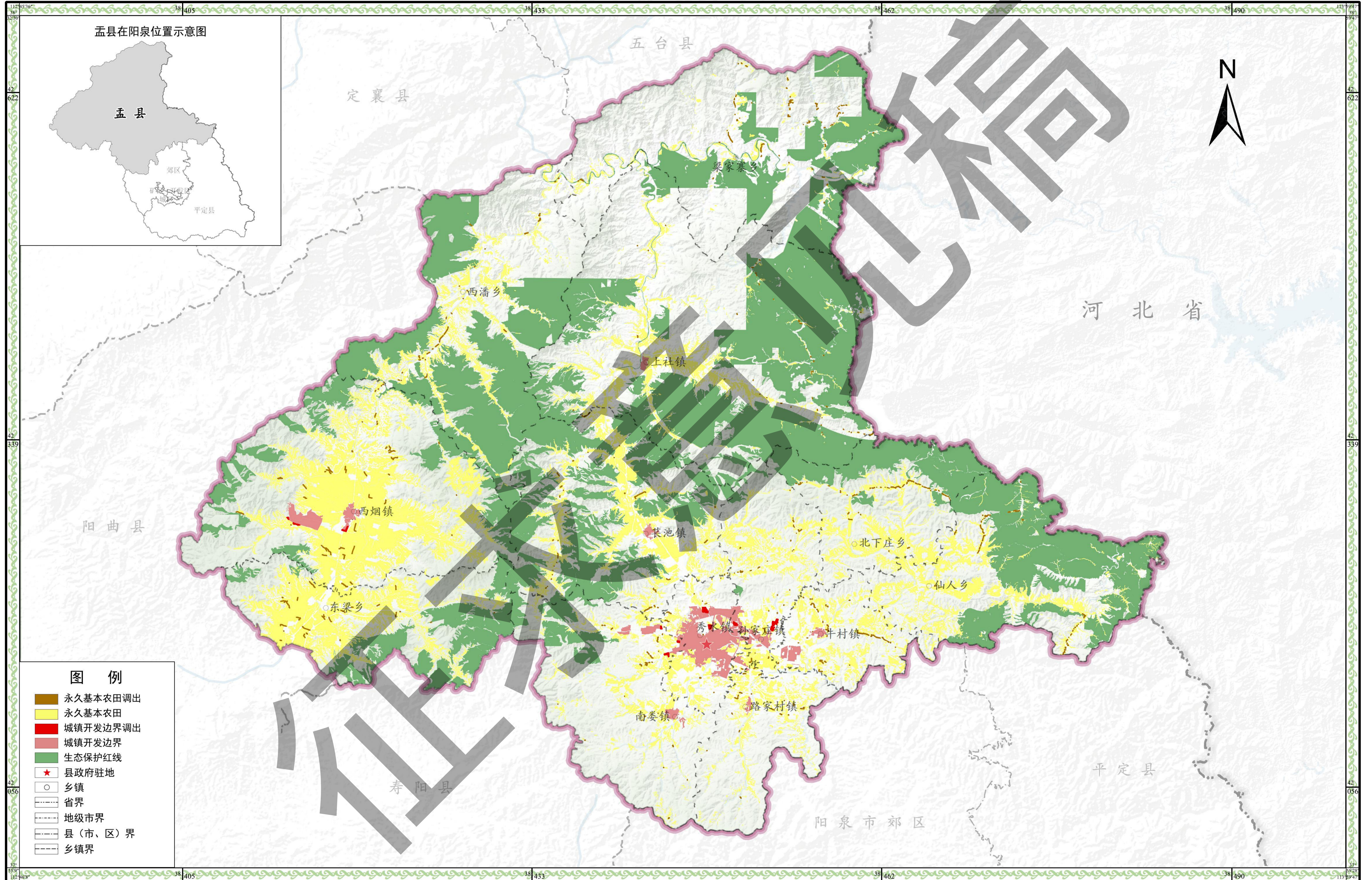
全面对接“十五五”发展规划及各部门重点项目空间需求，以“精准落位+示意上图+清单管理”的方式，统筹安排能源、交通、水利、电力等重大工程和重点项目，强化重大项目空间保障。本次动态维护重点建设项目共252项，其中，实施32项、延续103项、撤销3项、更新32项、新增85项。

注：本动态维护方案内容以批复后成果为准。

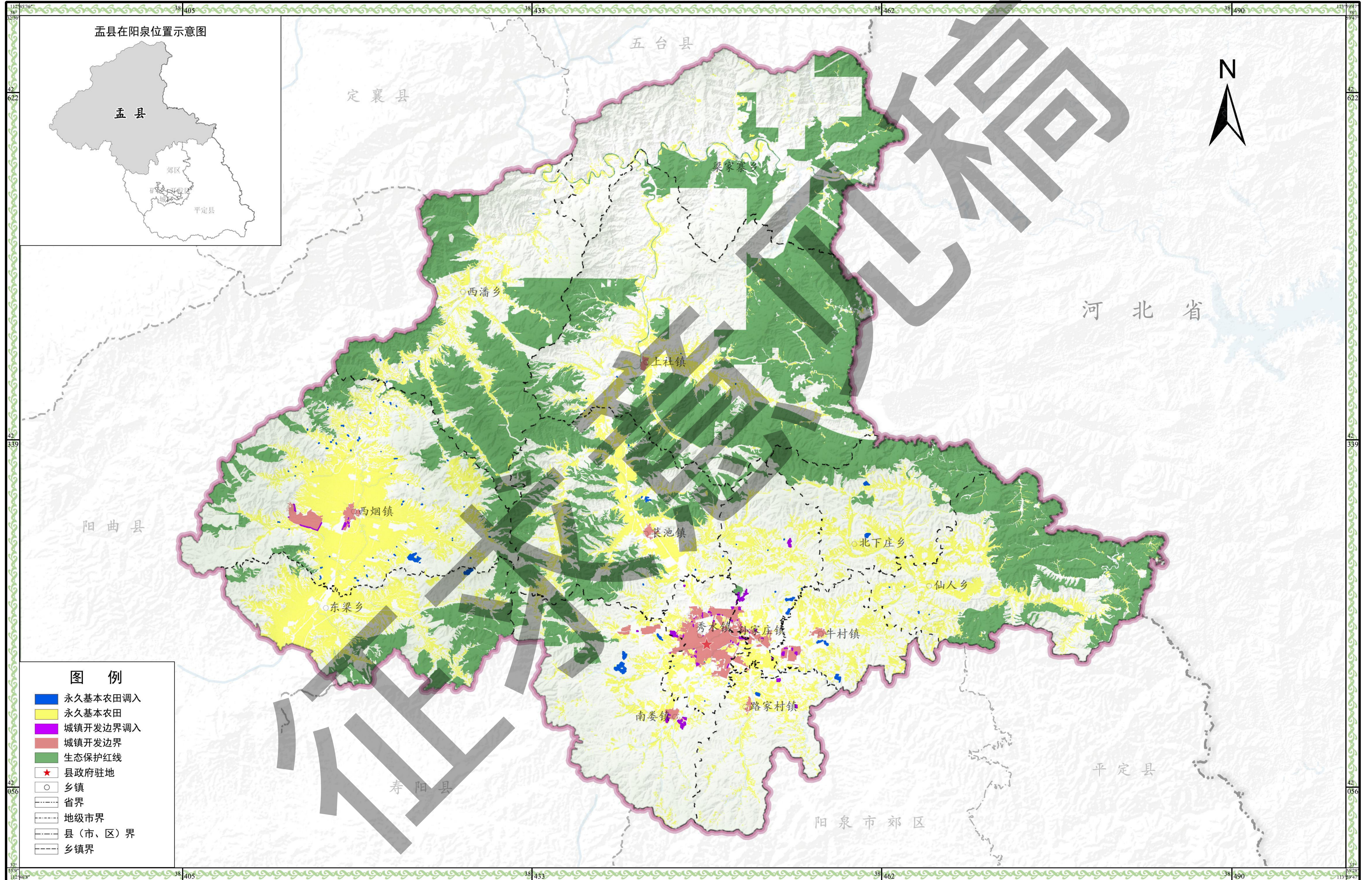
附图：

1. 三条控制线维护前图(标明调出)
2. 三条控制线维护后图(标明调入)
3. 永久基本农田维护后图(标明调入、调出)
4. 城镇开发边界维护后图(标明调入、调出)
5. 国土空间用途分区图(维护前)
6. 国土空间用途分区图(维护后)
7. 中心城区用地规划布局图(维护前)
8. 中心城区用地规划布局图(维护后)
9. 中心城区城市黄线控制图(标明调入、调出)
10. 中心城区城市紫线控制图(标明调入、调出)

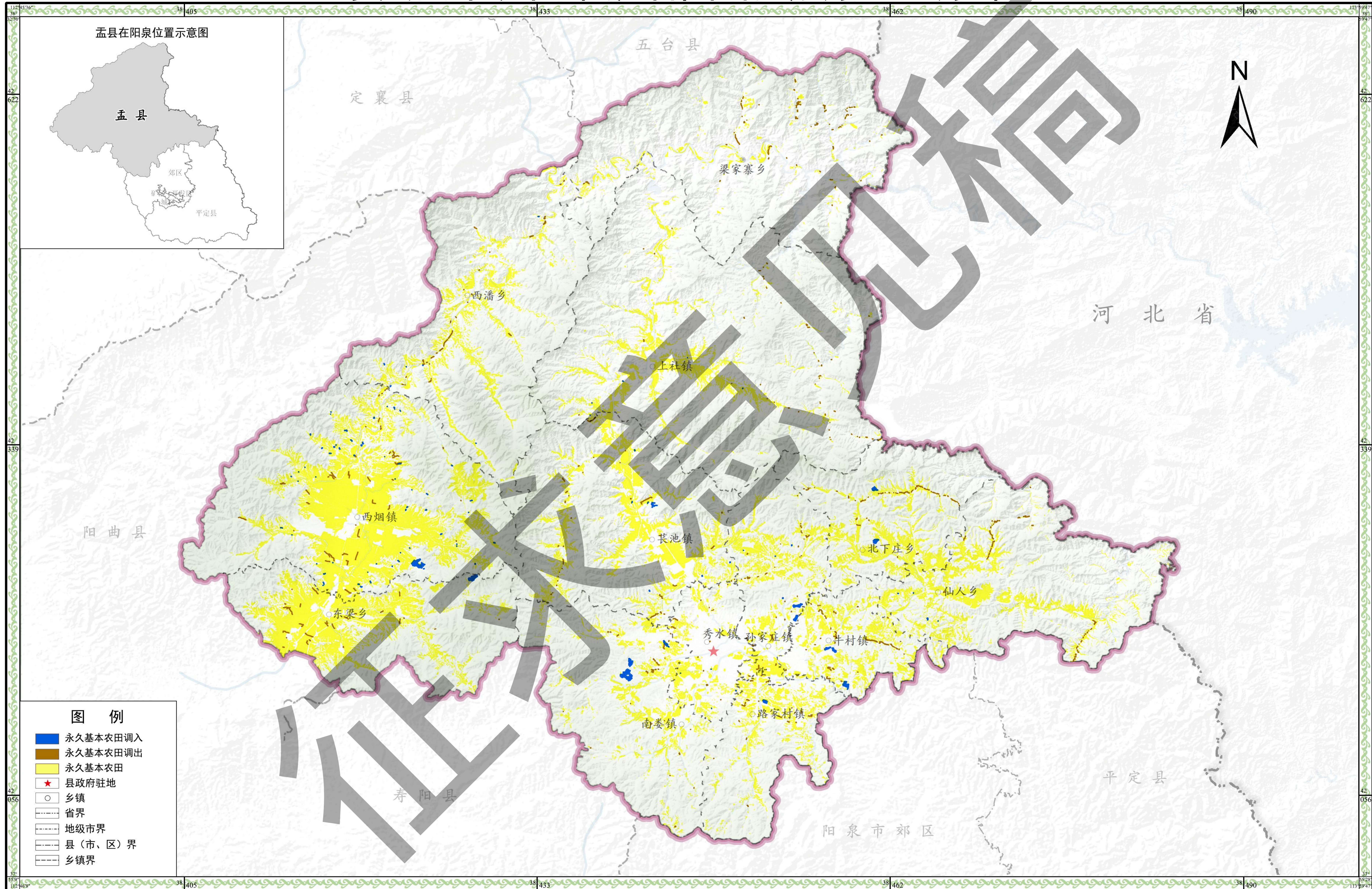
三条控制线维护前图(标明调出)



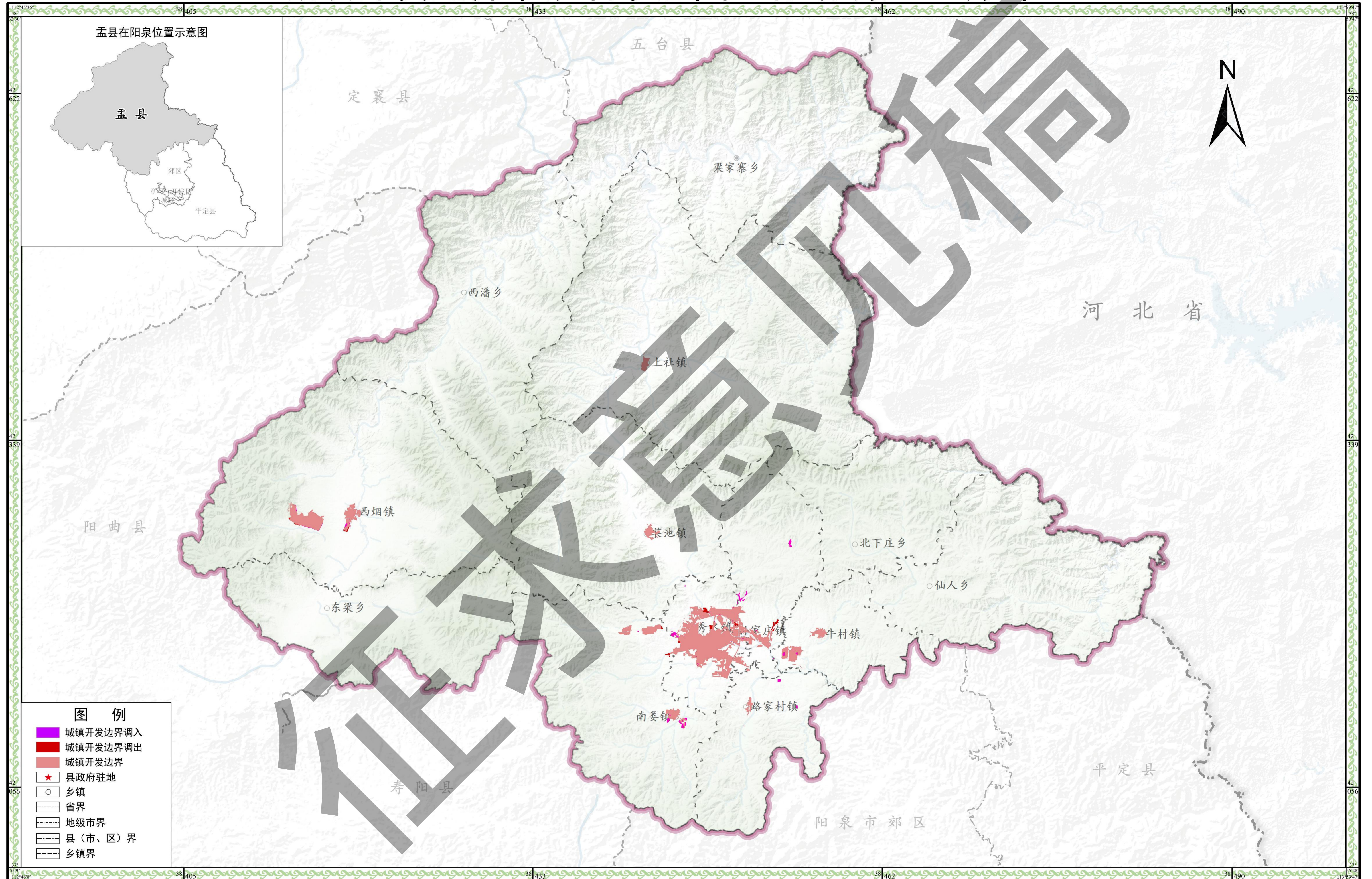
三条控制线维护后图(标明调入)



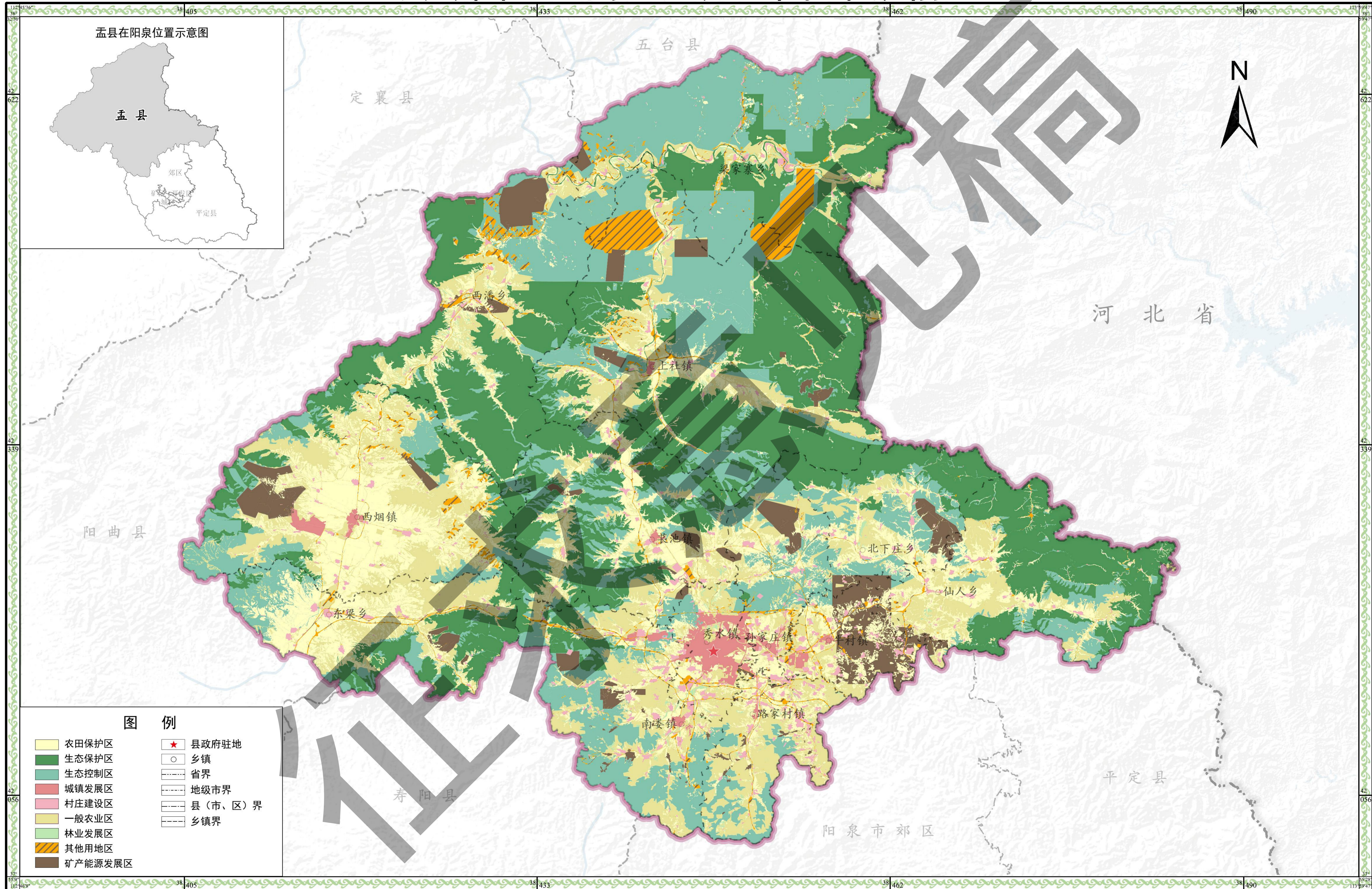
永久基本农田维护后图(标明调入、调出)



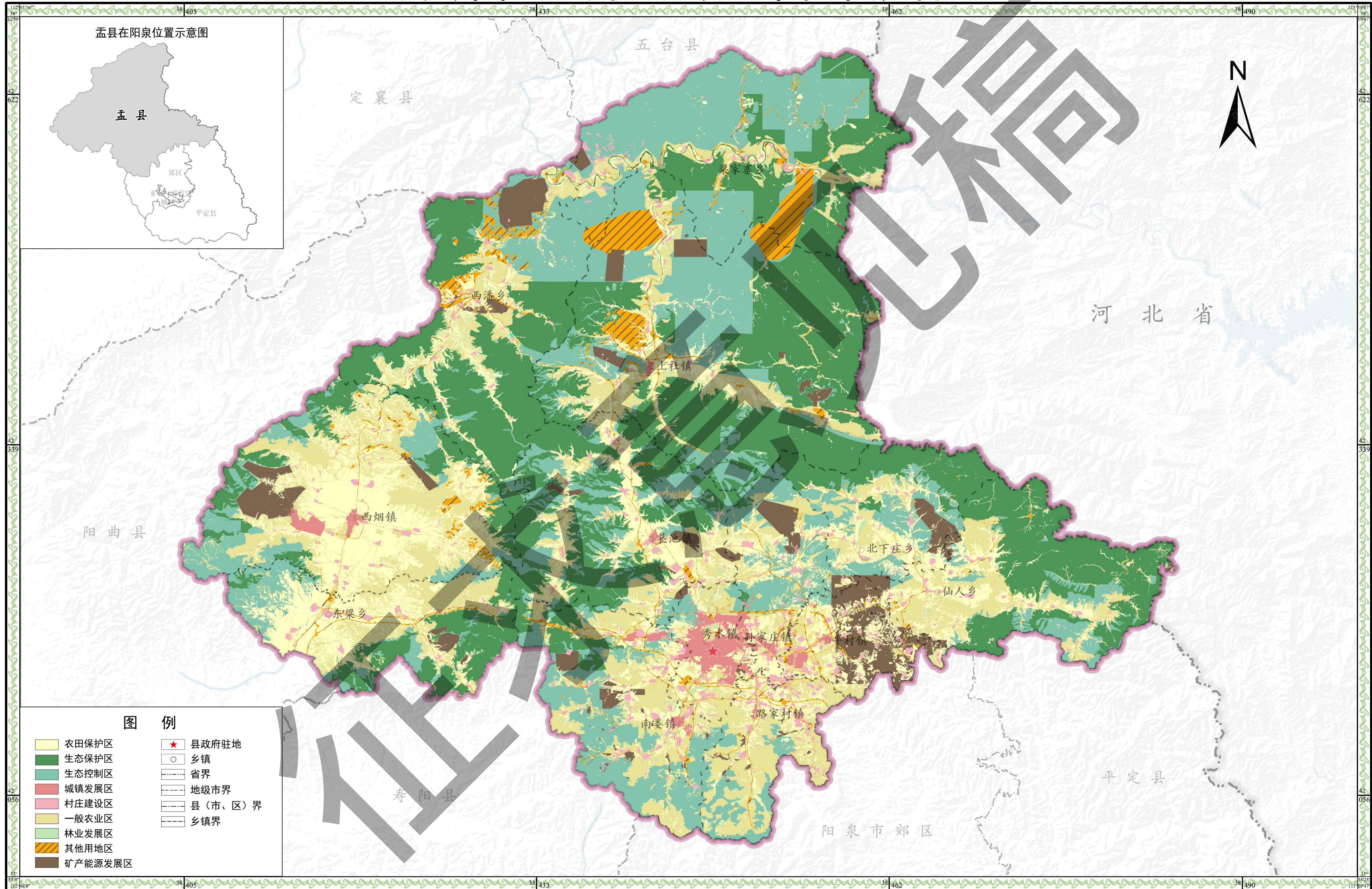
城镇开发边界维护后示意图（标明调入、调出）



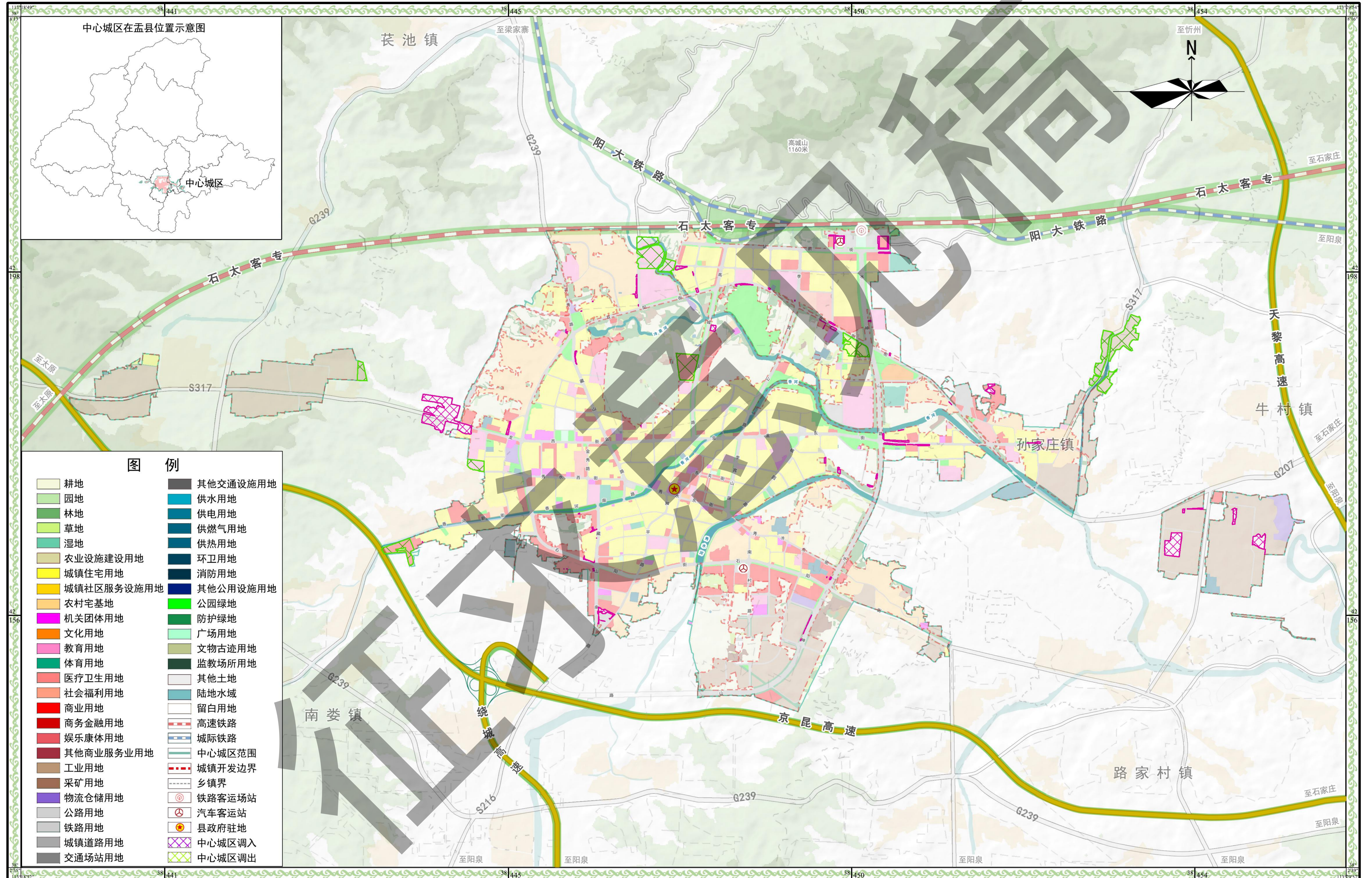
县域国土空间用途分区图(维护前)



县域国土空间用途分区图(维护后)

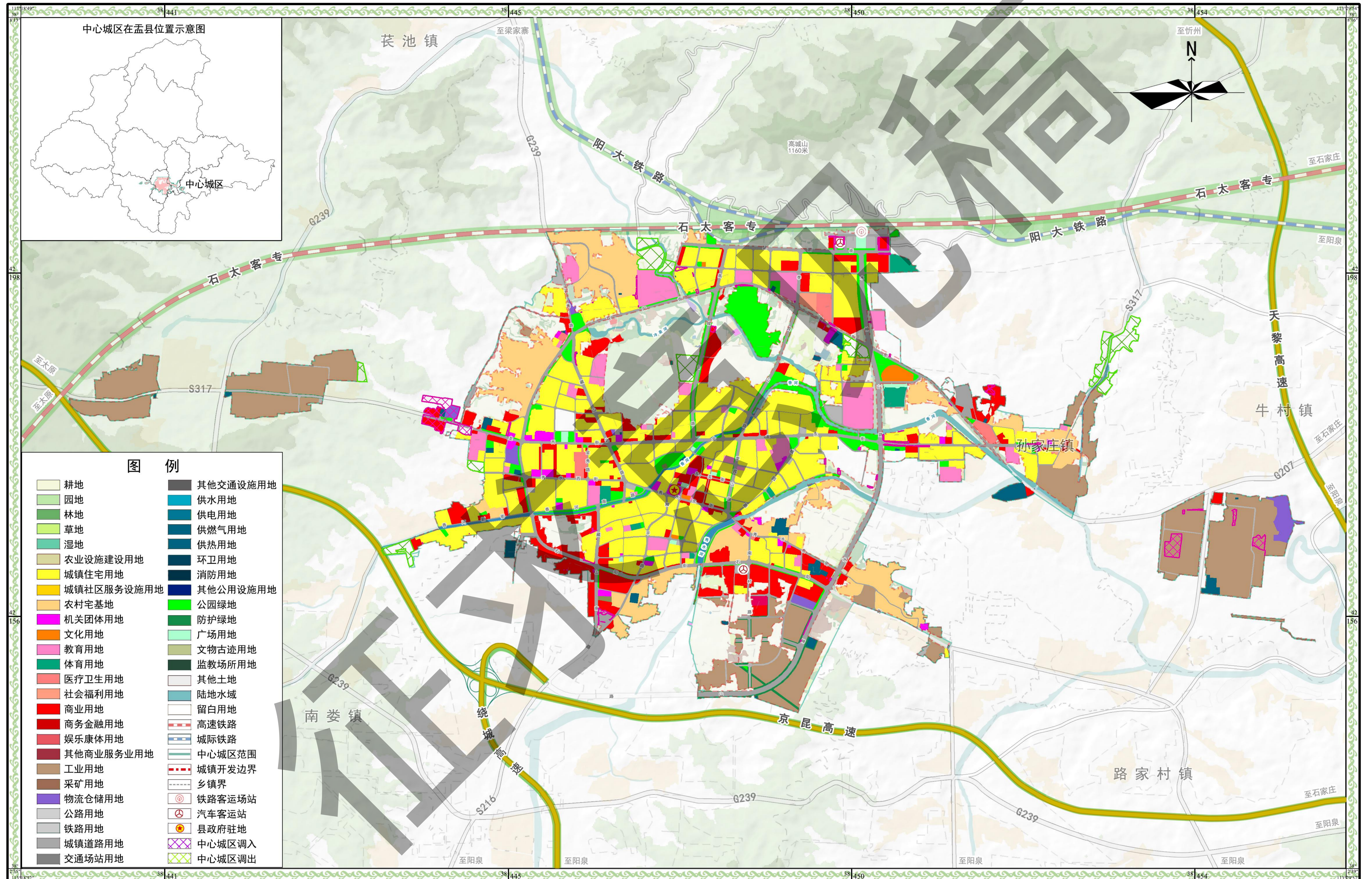


中心城区土地使用规划图（维护前）

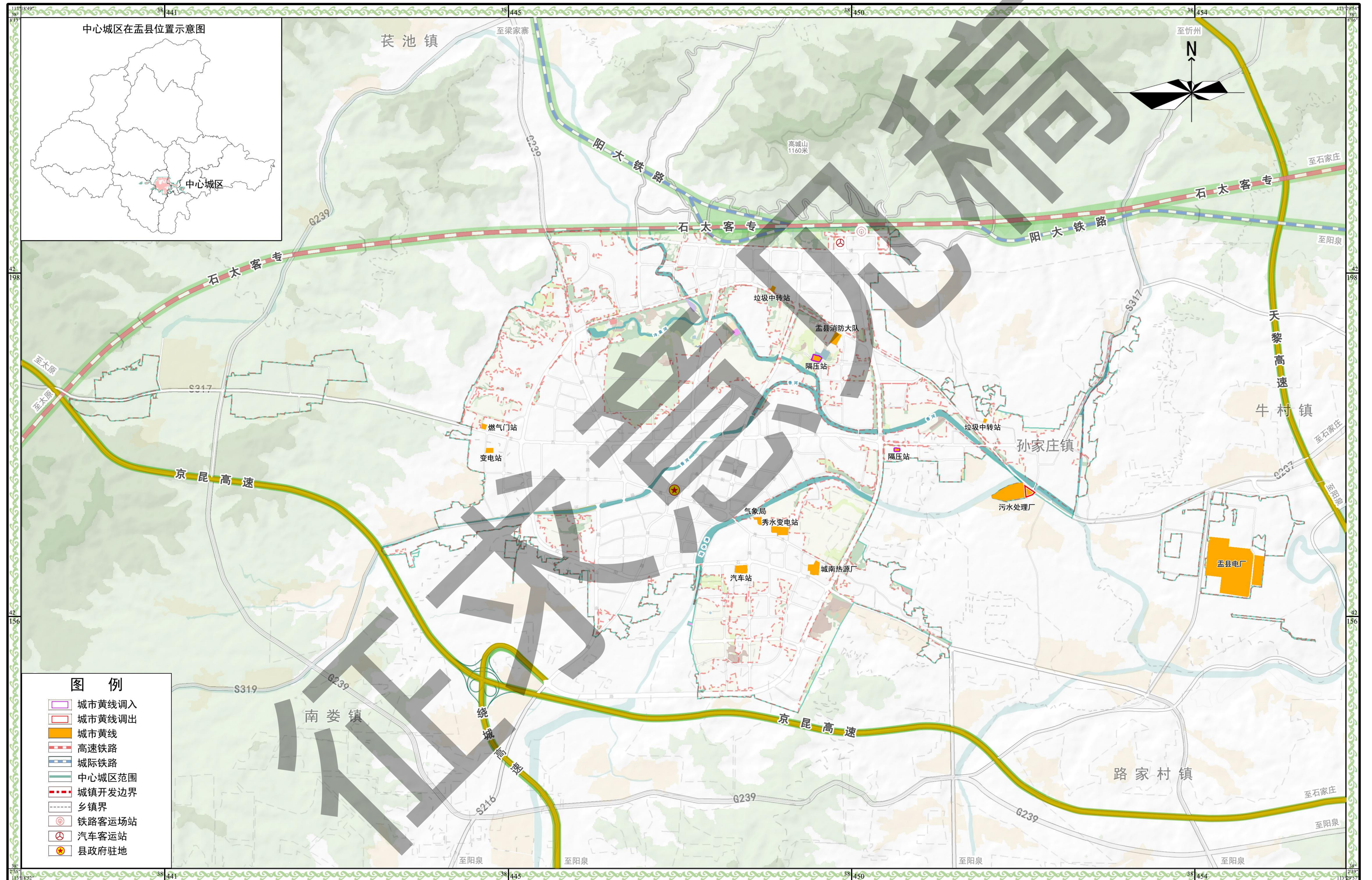


图例	
耕地	其他交通设施用地
园地	供水用地
林地	供电用地
草地	供燃气用地
湿地	供热用地
农业设施建设用地	环卫用地
城镇住宅用地	消防用地
城镇社区服务设施用地	其他公用设施用地
农村宅基地	公园绿地
机关团体用地	防护绿地
文化用地	广场用地
教育用地	文物古迹用地
体育用地	监狱场所用地
医疗卫生用地	其他土地
社会福利用地	陆地水域
商业用地	留白用地
商务金融用地	高速铁路
娱乐康体用地	城际铁路
其他商业服务业用地	中心城区范围
工业用地	城镇开发边界
采矿用地	乡镇界
物流仓储用地	铁路客运站
公路用地	汽车客运站
铁路用地	县政府驻地
城镇道路用地	中心城区调入
交通场站用地	中心城区调出

中心城区土地使用规划图（维护后）



中心城区城市黄线控制图（标明调入、调出）



中心城区城市紫线控制图（标明调入、调出）

